

\_\_\_\_\_ . .

«28» 1  
2015 .

1 -  
2014-2015 ,

:

<b>I</b>	.....	<b>2-36</b>
1.	.....	4-8
2.	.....	9-28
3.	.....	29-30
4.	.....	31-36
<b>II.</b>	.....	<b>37- 41</b>

# I.

---

- 
- ( , ).
- ,
- 
- :
- ,
- 1) , :
- 2) ;
- 3) ( , );
- 4) ( , );
- 5) ;
- 6) ( ( ) ) ; ,
- ( ( ) ) ,
- 
- ( . . ) ,
- ( , , ).

**1.**  
**1.1**

1  
: 171090,  
: 171090,  
( ): 8 (48238) 4-26-03  
: glint1@rambler.ru  
: [ozernyscool1.edusite.ru](mailto:ozernyscool1.edusite.ru)  
: 171090  
/ : 1

1		69 01 040828	391 15.12.2014		15.12.2014 2288/	
2		005167	43 18.04.2012		18.04.2012 833/	29.12.2015

1.2.

-

-

1

( " ")

,

,

( )

VIII

,

,

,

,

,

,

,

,

,

,

,

.

,

,

,

,

.

1

,

,

«

,

"

«

»

-

,

,

,

,

-

,

,

,

,

,

.

,

,

1

,

,

,

,

,

,

.

:

2009

;

2004 .

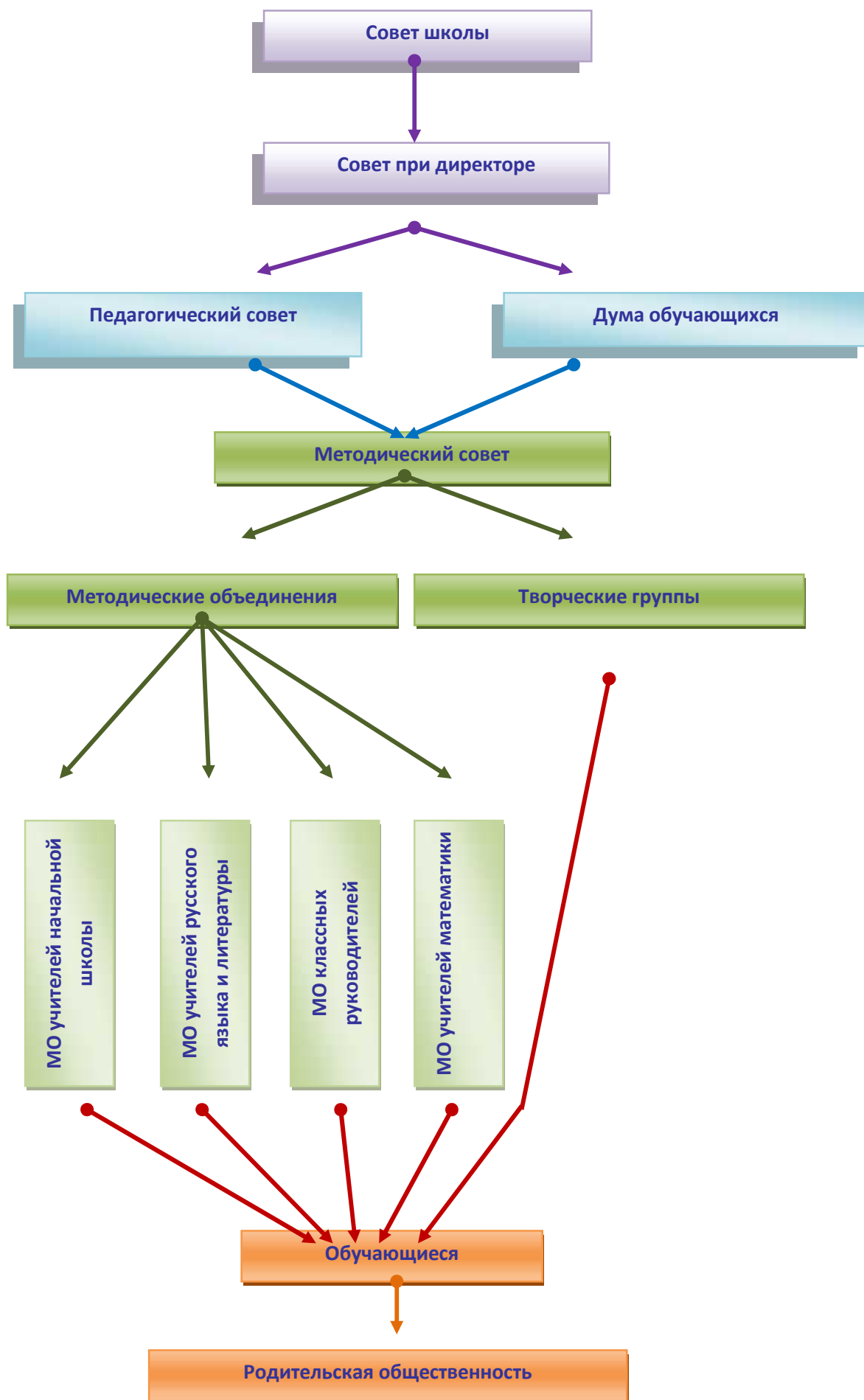
VIII ,

.  
,  
2004 .  
,  
2004 .

.  
.  
,  
. ,  
.  
.  
:  
, , , , , , , ,  
, , , , , , , ,

### 1.3.

/			, ,	
1				8 (238) 4-26-03
2				8 (238) 2-28-76
3				8 (238) 4-26-71
4			(0,5 )	8 (238) 4-26-71
5				8 (238) 4-26-71
6				8 (238) 4-14-35





2.1..

.

:

1		... « -21 » « »	4 3 3
	( VIII )	...	1
2		.	14
	( VIII )	...	
3		<b>-77%</b>	4
	( )	. : - - -	2 1 2

( , ):

/			
1	« - », ( )	62	4
2	« » ( )	53	4
3.	« » ( )	74	4
4	« » ( )	32	4
5	. « - »	15	4
6	« »	30	2
7	« »	15	1
8.	« - »	15	1
9	« »	15	1
10	« »	30	4
11	« »	15	1
12	« - »	15	4
13	« »	30	2

,

« » « ». 2015 5

« ».

( )  
 / / ( ). 35  
 11-

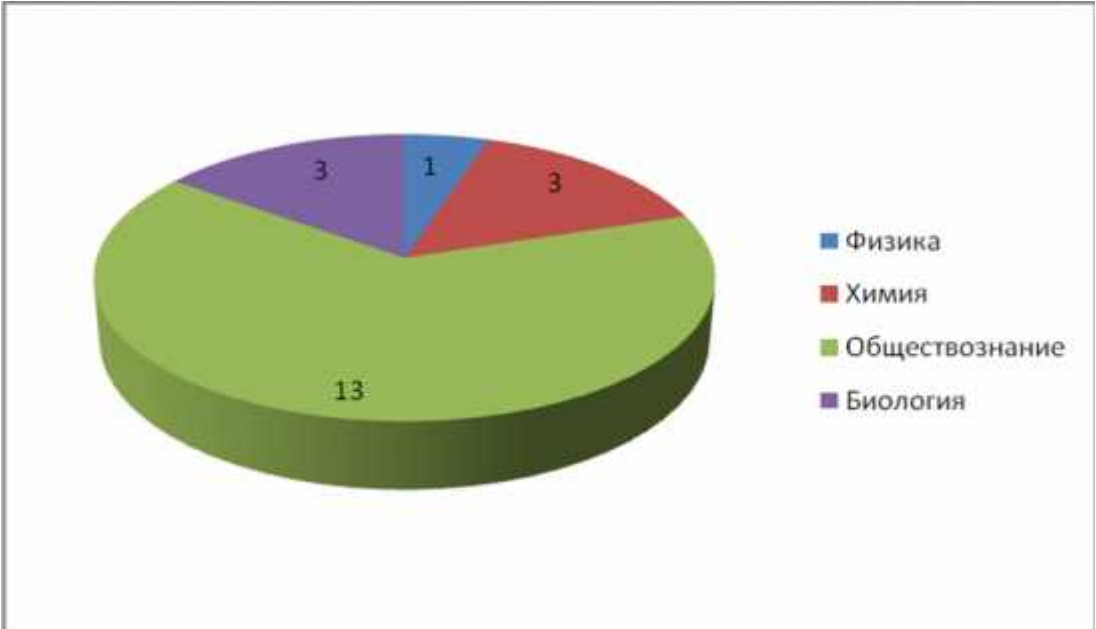


	2013-2014	-	/	-
	63	84	69,17	95
	44	72	52,86	78
) (			14,42/4,11	20
	50	86	54	76
	53	74	55	78
	56	72	64,83	81
	47	-	51	-
	61	79	56,8	74
	51		-	-
	35		74	-
			49	54

80 :

: 4 ( .(84), .(84),  
 .(87), .(87);  
 : (81), (81).  
 90 :  
 -4 ( .(92), (92),  
 (95), (95).

11 35  
 « »:  
 9- 42  
 9-



		«5»	«4»	«3»	«2»		
	<b>1</b>	-	1	-	-	<b>4</b>	100%
	<b>3</b>	-	1	-	-	<b>4</b>	100%
	<b>13</b>	<b>1</b>	7	5	-	<b>3.69</b>	47%
	<b>3</b>	-	4	-	-	<b>4</b>	100%

			«5»	«4»	«3»	«2»		
	<b>2012-2013</b>	<b>44</b>	<b>22</b>	13	<b>3</b>	<b>2</b>	<b>4.25</b>	80%
	<b>2013-2014</b>	<b>42</b>	<b>18</b>	16	<b>9</b>	-	<b>4.3</b>	80%
	<b>2014-2015</b>	<b>69</b>	<b>32</b>	25	<b>11</b>	<b>1</b>	<b>4,27</b>	83 %

	<b>2012-2013</b>	<b>44</b>	<b>17</b>	22	3	2	<b>4.2</b>	89%
	<b>2013-2014</b>	<b>42</b>	<b>4</b>	14	24	-	<b>3.3</b>	66%
	<b>2014-2015</b>	<b>69</b>	<b>3</b>	28	36	2	<b>3,46</b>	44%

..

9-  
9 « »

67

### 2.3.

, , ,  
.  
- , ,  
.  
.  
. 1-4 - 5-  
, 5-11 - 6-  
33-35 ( )  
)  
1 « »:  
- ( 4 , - 3 35 , 4  
45 - 4 ) . - 4  
2-11 - 45 .  
**-24,43** .  
6 :  
• 1- ;  
• 2-4 ;  
• VII,VIII ;  
• 3 /7,8,9 /  
:  
- :  
• « »;  
• - 2.4.2.2821-10  
« - » (  
29  
2010 . N 189);  
:  
•

09.03.2004 1312

889 , 30.08.2010, 1994 03.06.2011 .  
06.10.2009 373 ( . 22.09.2011) «

•

»;

•

;

•

27.12.2011 2885,  
21.02.2012, . 23290, «  
( )

, 2012/2013 »;

•

•

•

(3

100 %

•

•

•



**2.4.**

11	2009-2010	2010-2011	2011-2012	2012-2013	2013-2014	2014-2015
	43%	43 %	26%	35%	14 %	26 %
	53 %	55 %	74 %	62 %	77 %	69 %

**2.5.**

**2.5.1.**

**2014/2015**

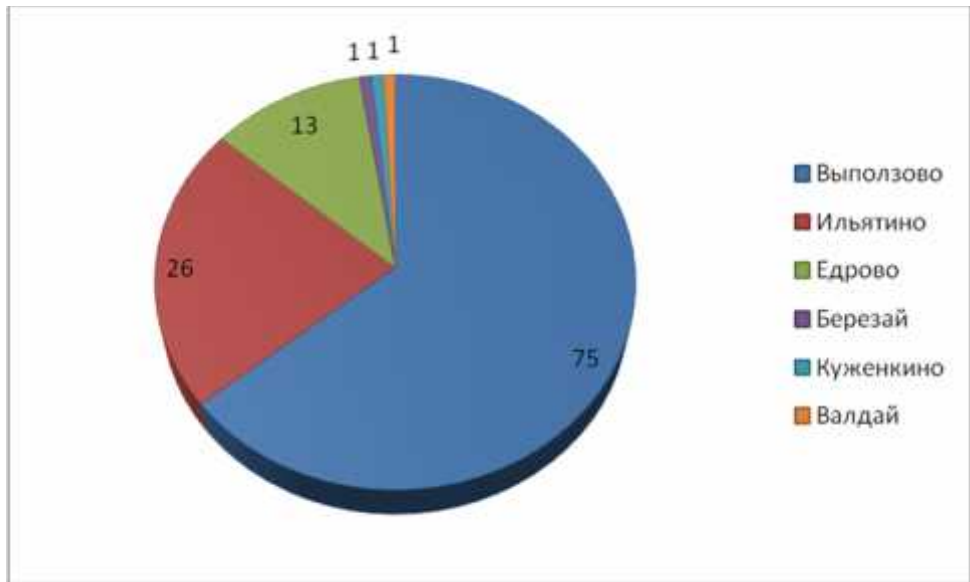
**733**

	2010-2011	2011-2012	2012-2013	2013-2014	2014-2015
/	620/ 27	606/27	638/28	683/30	733/31
<b>1</b> /	280/ 13	247/11	265/11	283/11	303/11

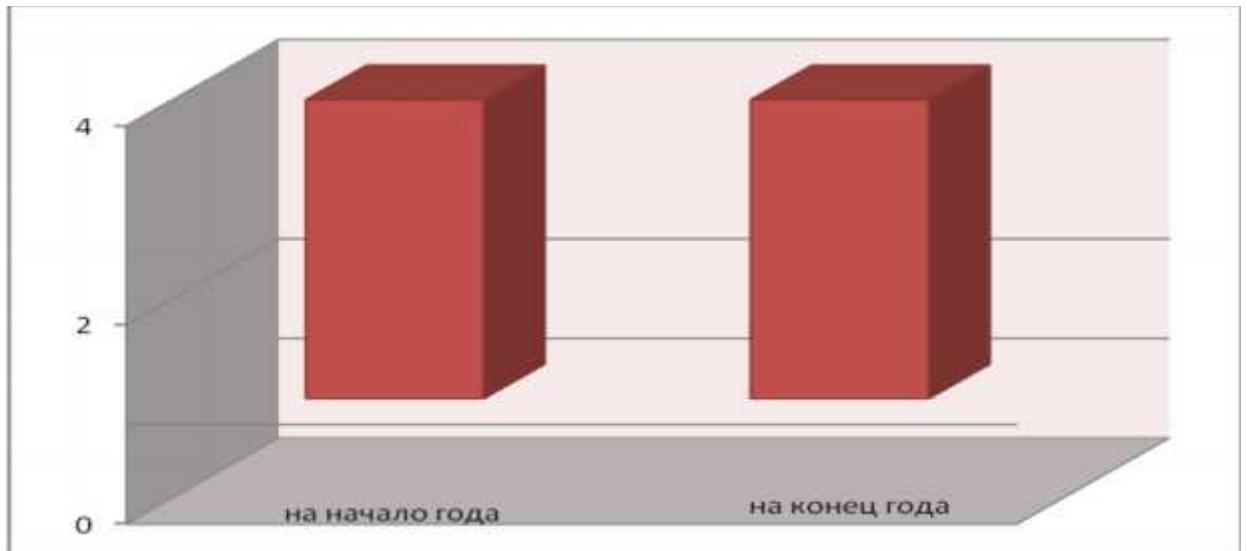
			7/1	5/1	9/1
<b>2</b>	/	250/11	292/12	305/13	322/14
<b>3</b>	/	86/4	67/3	61/3	73/4

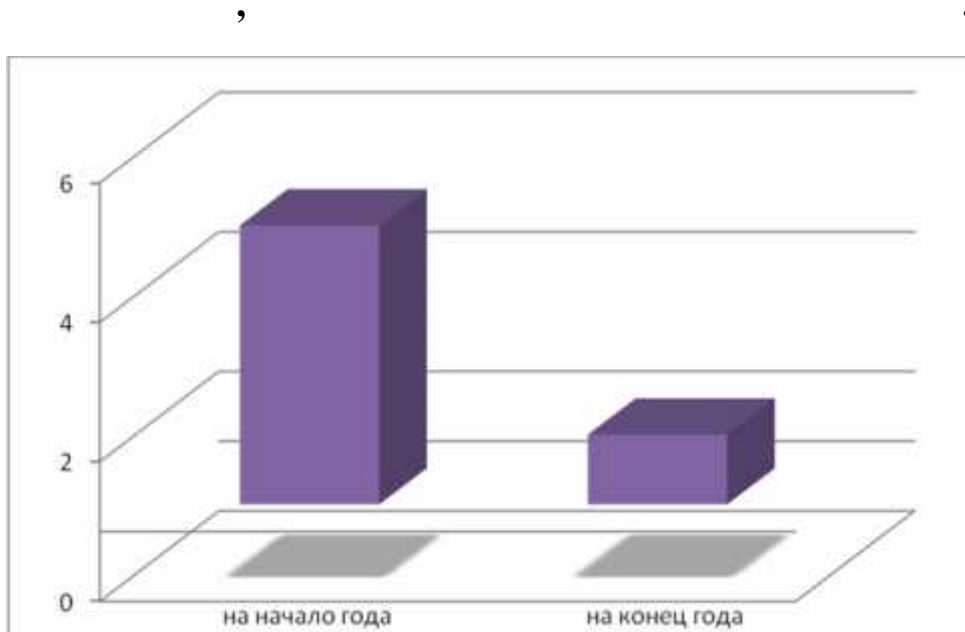
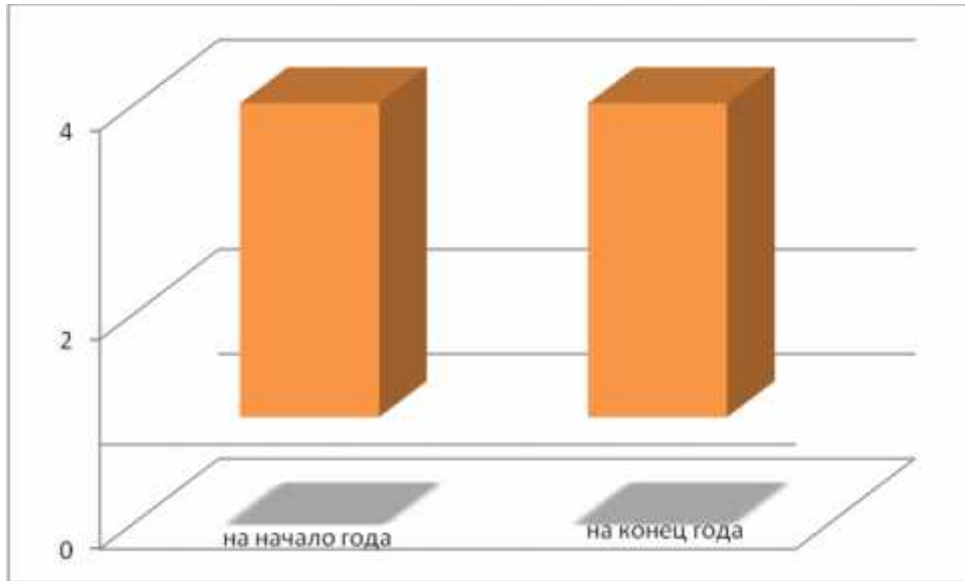
1	-	-	3	90
2	-	-	3	84
3	-	-	3	72
4			2	48
	1	9		
	<b>1</b>	<b>9</b>	<b>11</b>	<b>294</b>
5	3	78	-	-
6	3	64	-	-
7	3	64	-	-
8	3	76	-	-
9	3	76	-	-
	<b>15</b>	<b>358</b>	-	-
10	2	36	-	-
11	2	36	-	-
( )	<b>4</b>	<b>72</b>	-	-
	<b>20</b>	<b>439</b>	<b>11</b>	<b>294</b>

117 , :  
 -75 ,, -26 ,, -13 ,, -1  
 , -1 ,, -1 ..



2014-2015





	2014		2015	
	-	%	-	%
	15	2 %	13	1%
	12	1 %	12	1%
	3	0,4 %	-	--
-	11	1 %	17	2%
.	3	0,4 %	4	0,001
	3	0,4 %	17	2%
1	15	2%	10	2%
2 ( )	634	93 %	673	93%
	16	2,4 %	30	4 %
3	18	2,6	20	2%

.

:

/					
		2011-2012	2012-2013	2013-2014	2014-2015
1.		317	353	267	399
2.		565	439	442	555
3.		85	66	71	56
4.		22	28	38	33
5.		82	83	21	134
6.		13	54	35	57

,

,

,

( ).

/					
		2011-2012	2012-2013	2013-2014	2014-2015
1.		2	10	10	13
2.		30	132	53	52
3.		199	189	187	235
4.		478	389	460	425
5.		39	35	36	41
6.		312	267	372	370
7.		1	1	1	2

,

,

.

,

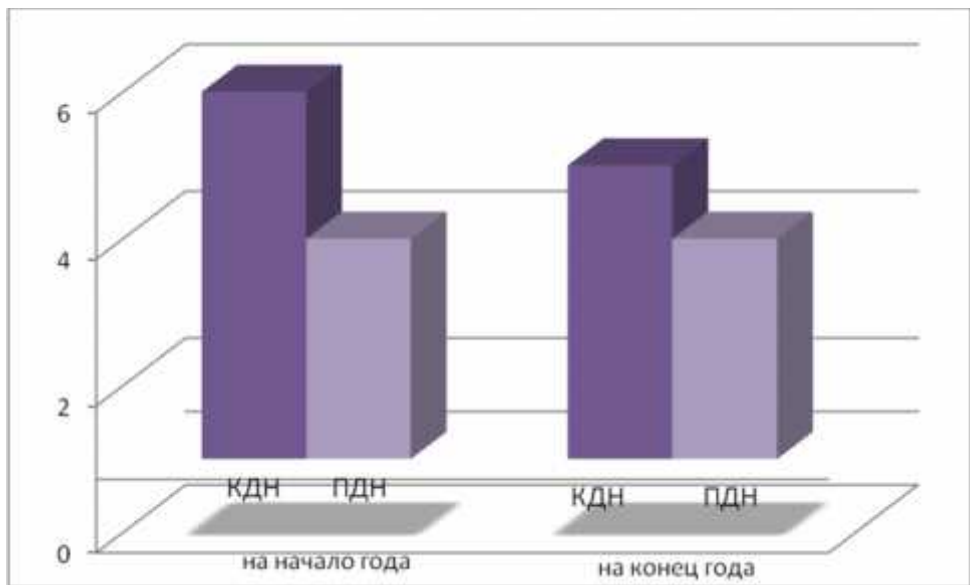
,

.

( ).

/					
		2011-2012	2012-2013	2013-2014	2014-2015
1.	20 30	169	101	121	148
2.	30 40	661	493	678	669
3.	40 50	217	200	304	280
4.	50	33	32	38	42

,



## 2.5.2.

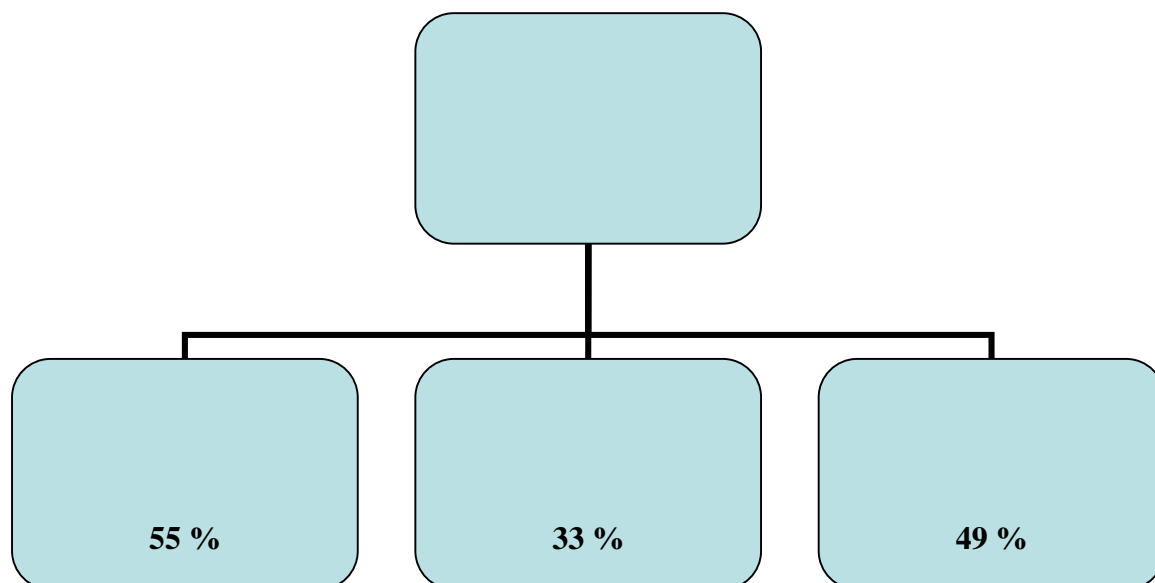
№		2010-2011	2011-2012	2012-2013	2013-2014	2014-2015
1	<p>1</p> <p>- 9</p> <p>- 11</p>	1	1	2/	1	-
2	<p>«5»:</p> <p>-</p> <p>-</p> <p>-</p>	10.6%	10%	10%	12%	11%
		9%	9%	8%	14%	5%
		10%	10%	9%	13%	18%
3	<p>«4 - 5»:</p> <p>-</p> <p>-</p> <p>-</p>	31.8%	45 %	50%	44 %	50%
		25.6%	27 %	29%	28 %	29%
		25.8%	28 %	35%	35%	34%
4	9	1	1	6	2	1
5	<p>11</p> <p>-</p> <p>-</p>	2	5	1	-	10
		2	-	2	1	
6	<p>- 10</p> <p>-</p>	79 %	68%	84%	85 %	55 %
		55%	74 %	63 %	77 %	77 %
7	<p>,</p> <p>,</p>	279 (45%)	248 (47%)	248 (47%)	354 (51%)	535 (73%)
8	,	72	49	76	86	94



	-	«5»	«4 5»	«4»	«3»		
2 « »	27	3	15	-	2	7	-
2 « »	27	3	15	-	-	8	-
2 « »	28	5	11	3	-	11	-
3 « »	27	5	11	3	3	5	-
3 « »	20	-	1	2	-	11	-
3 « »	26	3	12	1	1	9	-
4 « »	28	1	13	3	4	7	-
4 « »	21	7	6	2	1	5	-
5 « »	23	1	8	1	-	12	1-
5 « »	29	4	11	-	3	11	-
5 « »	27	3	11	1	3	9	-
6 « »	22	-	5	-	1	16	
6 « »	22	3	5	1	2	10	1
6 « »	23	1	9	1	2	10	-
7 « »	22	-	2	-	-	20	-
7 « »	21	-	9	-	-	12	-
7 « »	25	2	5	-	3	14	-
8 « »	26	-	4	-	1	17	1
8 « »	27	1	5	-	2	15	4
8 « »	28	2	5	-	3	16	2
9 « »	25	-	5	-	4	16	-
9 « »	23	-	4	2	-	17	-
9 « »	24	1	9	1	1	12	
10 « »	16	-	6	-	-	10	-
10 « »	18	3	5	2	4	4	-
11 « »	17	4	6	-	-	7	-
11 « »	18	6	4	1	2	5	-
	- <b>733,</b>	<b>57-9 %</b>	<b>213-34%</b>	<b>23-3%</b>	<b>45-7%</b>	<b>291-46%</b>	<b>9-1%</b>
	- <b>638</b>						

			«5»	«4» «5»	«4»	«3»
2010 2011	1-4	270	29 15%	87 44%	4 2%	16 8%
	5-9	246	23 9%	65 26%	10 4%	13 5%
	10-11	89	9 10%	23 26%	-	2 2%
	<b>1-11</b>	<b>616</b>	<b>61 11%</b>	<b>175 32%</b>	<b>14 2%</b>	<b>31 5.5%</b>
2011 -2012	1-4	252	21 10%	91 45%	11 5%	23 11%
	5-9	284	26 9%	77 27%	6 2%	24 8.7%
	10-11	65	7 10%	18 28%	1 2%	1 2%
	<b>1-11</b>	<b>610</b>	<b>54 10%</b>	<b>186 33%</b>	<b>18 3%</b>	<b>48 8%</b>
2012-2013	1-4	272	20(10%)	89(45%)	9(5%)	13(6.5%)
	5-9	305	24(8%)	85(28%)	3(1%)	27(9%)
	10-11	61	5(8%)	16(26%)	1(0.1%)	5 (0.8%)
	<b>1-11</b>	<b>638</b>	<b>49(9%)</b>	<b>190(33,5%)</b>	<b>13(2%)</b>	<b>45(8%)</b>
2013-2014	1-4	284	25 (12%)	78 (39)	10 (5%)	28 (14%)
	5-9	317	14 (4%)	85 (26%)	5 (2%)	30 (10%)
	10-11	72	10 (13%)	25 (35 %)	2 (2%)	4 (5%)
	<b>1-11</b>	<b>673</b>	<b>49(8%)</b>	<b>188(32%)</b>	<b>17(3%)</b>	<b>62(11%)</b>
2014-2015	1-4	300	25 -11%	90 -43%	15-7%	12-5%
	5-9	360	19-5%	102-29%	5-1%	27-7%
	10-11	69	13-18%	21-30%	3-4%	6-8%
	<b>1-11</b>	<b>729</b>	<b>57-9%</b>	<b>213-34%</b>	<b>23-3%</b>	<b>45-7%</b>

				( )		
	1-4	5-9	10-11	1-4	5-9	10-11
2008-2009	100%	99,9%	100%	61%	36%	40%
2009-2010	100%	99,9%	100%	56%	36%	34%
2010-2011	100%	99,9%	100%	60 %	38 %	52 %
2011-2012	99,9%	100%	100%	60 %	38 %	40 %
2012-2013	99,9%	100%	100%	60 %	37 %	36%
2013-2014	100 %	99,9%	100 %	56 %	32 %	43 %
2014-2015	100%	99%	100%	55%	33%	49%



**2.5.3.**

88 %  
100 %

74 .  
26

,  
,29

:

-75 .

- 431 .,

-149 .,

5-6 .	12	« . ».	3	:
1-11	591	« »		:
5-8	70			:
4-8	68			:
8-9	30	« »		:
1-4	81			:
8-11	120			:

2-4	15	« , , - »		:
1-7	203			:
3-11	60		• 1 -6 2 -2 3 -3	:
6-9	10	« »	2	
5-11	45		1 -3 2 -3 3 -4	:
5-10	98	( , , )	1	:
9			3	
3	6	« »		:

1		« »		
1		« »		
1		« »		
1		-		
5- 5- 4-	21	« »	• 1  • 2  • 3	:
7- 6-	18	« »	• 2  • 3	:
8- 8- 9-	19	« »	• 1  • 2  • 3	:
11- 10-	6	« »	• 2	
.				
		( « , »		

5-11	20	( , , )	2	:
8-11	22		2	:
8-11	20		2	:
8-10	10			:
1		- « »	2	
4-		13 -	»	
1		13 -		
1		13 -		
1		13 -		
9	25	- «                    »	1	
1		«                    »	1	

		« »		
1		« » « »	1	
1		« »	1	
1		« »	1	
1		« »	2	
1		« »	2	
1		« »	3	
1		« »	3	
1		« »	3	
1		« »	3	
1		« »	2	
1		« »	2	
1		« »	3	
1		« »	3	



		»		
1		«	3	
1		»	2	
1		«	3	
		-	1	
11		«	2	
		»		
		«		
		(		
		»).		
		.		
1-11	226	- «		1-11
1-11	106	»		1-11
2-11	230	«	4	2-11
2-11	119	».	14	2-11
1-8	179	«	-	,
		»	1-3 12	
3 8-	19	«	3	
		»		

1		- «		
4,7,9	81	-2015» « »		:
				:
				:
				:
1-11 .	600 .			.
5-6	6	7 - « »		:
5-6	6	-		:

### 3.

5 - -66 , ;  
 1 - ;  
 1 - - ;  
 5 - ;  
 1 - ;  
 1 - - / /;  
 4 - - ;  
 48 - .

18

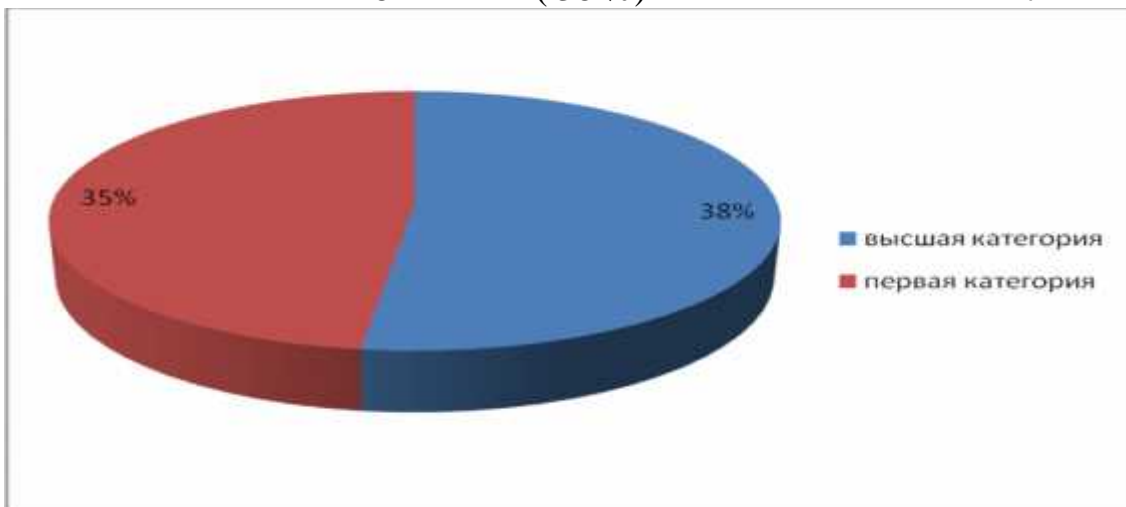
	66
2- 5	4
5 10	11
10 20	5
20	13
	33
	14

73 %

- 18 (38 %)

-17

(35 %).



2014-2015

38

**2014-2015**

( )		5-11	
( )		5-11	
( )		5-11	
( )		5-11	
( )		5-11	
( )		5-11	
( )		5-11	
( )		5-11	
( )		5-11	
( )		5-11	
( )		2-11	
( )		2-11	
( )		2-11	
( )		2-11	

( )	« - » (« - » « »	« »	
( )	.	« »	
( )	« »		
( )			
( )	! !»	- « !	
( )	« - - 2014»		
( )	« 21 »		
( ) ( ) ( ) ( ) ( ) ( ) ( )	« .»	« »	
( )			
	« » -		
( )	« »	-	
	« »		

2014-2015

«100

».

4.

— ,

·  
 , ,  
 , , ,  
 , ,  
 , ,  
 ·

20

<p>—                  :                  :</p>	<p>— ;                  — ;                  — , , , , ;                  , , ( ) ; —                  ;                  — , —                  ·</p>
<p>—                  :</p>	<p>,                  ,</p>
<p>)                  ( , ) ;</p>	<p>,                  ,</p>
<p>) ,</p>	<p>; ·</p>
<p>)</p>	<p>; ·</p>

	53
	28
	15
( , )	20

<u>1</u>			
	2 ,		,
1 ( 2)	,	,	,
1 ( 2)	,	,	,
1 ( 2)	,	,	,
2 ( 3)	,	,	,
2 ( 3)	,	,	,
2 ( 3)	,	,	,
3 ( 4)	,	,	,
4 ( 1)	,	,	,
4 ( 1)	,	,	,
.	,	,	,
	,		,
	,	,	,
	,	,	-
<u>2</u>			
	2 ,2 ,		-
	,	,	,

3 ( 4)	,	, , , ,	
3 ( 4)	,	, , , ,	
	2 , , , , 14	, , , , ,	,
<u>3</u>			
	, 2 ,		, -
	,		, -
		, , , ,	
	, ,	, , , ,	
	, 2 ,		
	, , ,	, , , ,	
	,	, , , ,	
		, , , ,	
	,	, , , ,	
	, ,	, , , ,	
	,	, , , ,	
	,	, , , ,	







<p>4. ( )</p> <p>,</p> <p>-</p> <p>,</p> <p>;</p>	<p>6448 .</p> <p>-458 .</p>
<p>5.</p> <p>-</p> <p>,</p> <p>.</p>	<p>-</p> <p>-536 .</p>

## II

**1**

**2014-2015**

N /		
1.		
1.1		733
1.2		303
1.3		358
1.4		72
1.5	/ "4" "5" ,	292 / 40 /%
1.6	9	4,27
1.7	9	3,46
1.8	11	69,17
1.9	11	52,86
1.10	/ 9 , , 9	1 / 1,4 /%
1.11	/ 9 , 9	2 /2,8 /%
1.12	/ 11 ,	0 /0 /%

	11		
1.13	/	11	0 /0 /%
1.14	/	9	0 /0 /%
1.15	/	11	0 /0 /%
1.16	/	9	1 /1,4/%
1.17	/	11	10 /29 %
1.18	/		2654
1.19	/	-	60 /8/%
1.19.1			31 /4%
1.19.2			26 /3%
1.19.3			3 /1%
1.20	/		55 /8%
1.21	/		55 /8%

	,	
1.22	/ ,	325 /47 /%
1.23	/ ,	55 /8 %
1.24	: ,	48
1.25	/ ,	36 /75%
1.26	/ , ( ),	29 /60%
1.27	/ , ,	12 / 25%
1.28	/ , ( ),	9 /19%
1.29	/ , , :	35 /73%
1.29.1		18 /38%
1.29.2		17 /35%
1.30	/ , :	
1.30.1	5	8 /17%

1.30.2	30	11	/23%
1.31	/ 30	12	/21 %
1.32	/ 55	9	/19%
1.33	/ - 5 /	48	/100%
1.34	/ - /	48	/100%
2.			
2.1		0,11	
2.2	- /	37	
2.3			
2.4	/		
2.4.1			
2.4.2			

2.4.3		
2.4.4	,	
2.4.5		
2.5	/ , ( 2 / ),	733 /100 /%
2.6	, ,	8,57 .

1

..



